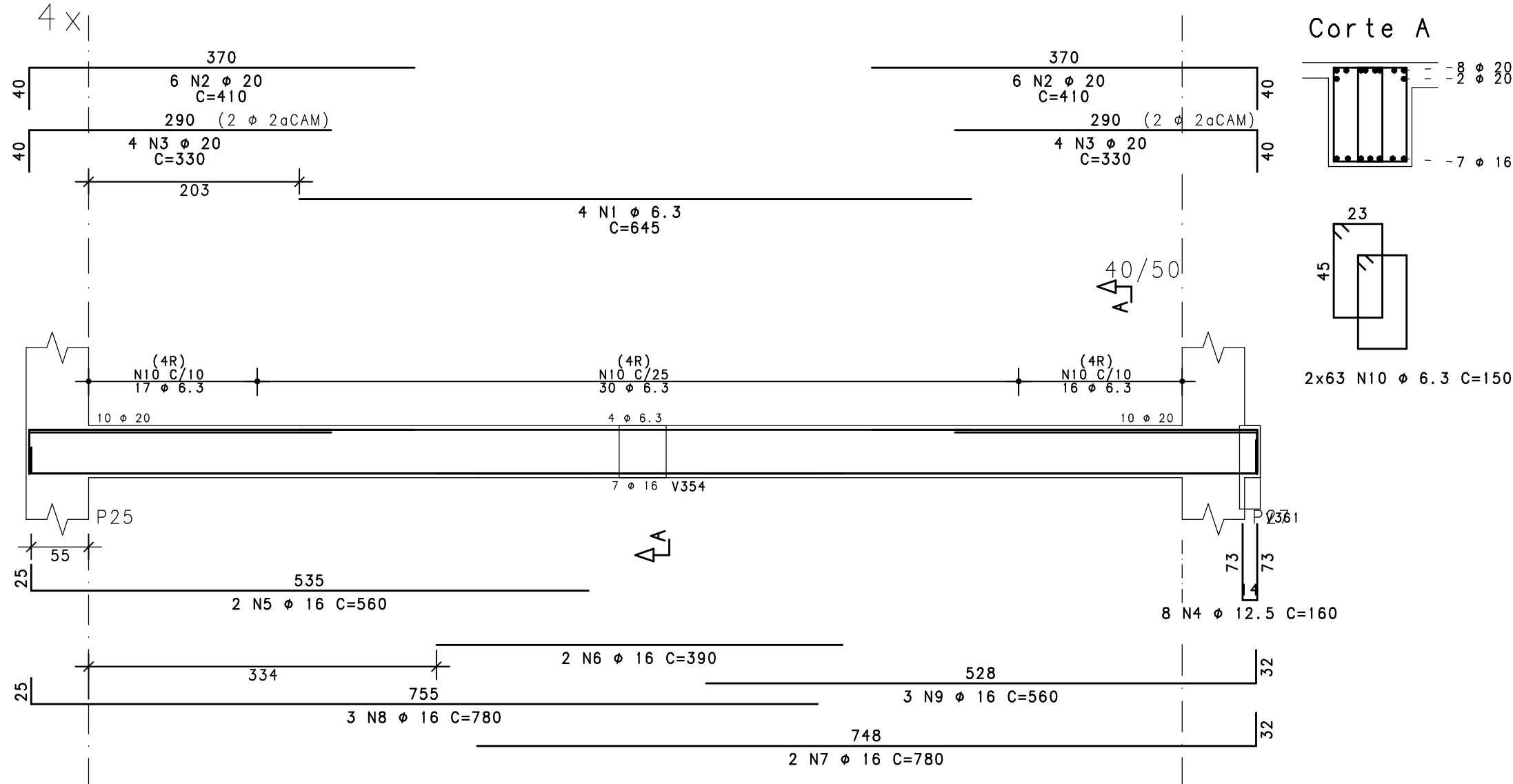


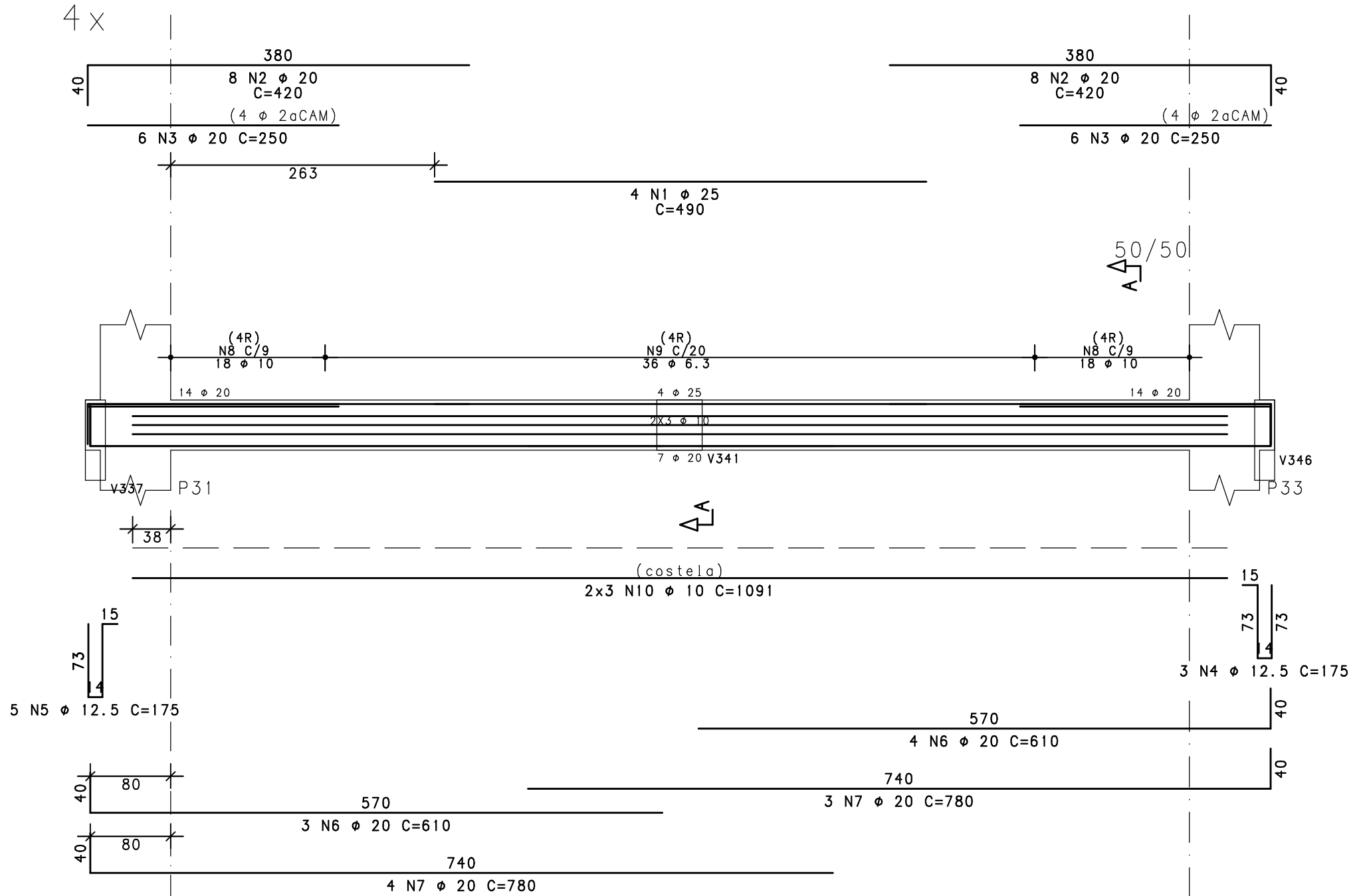
LEGENDA DAS CORES - PARALELA A (C=1000mm)									
01	01	01	01	01	01	01	01	01	01
RED	YELLOW	GREEN	CYAN	BLUE	MAGENTA	WHITE	0.10	0.40	0.80
0.25	0.50	0.75	1.0	1.5	2.0	2.5	3.0	3.5	4.0

V315=V415=V515=V615



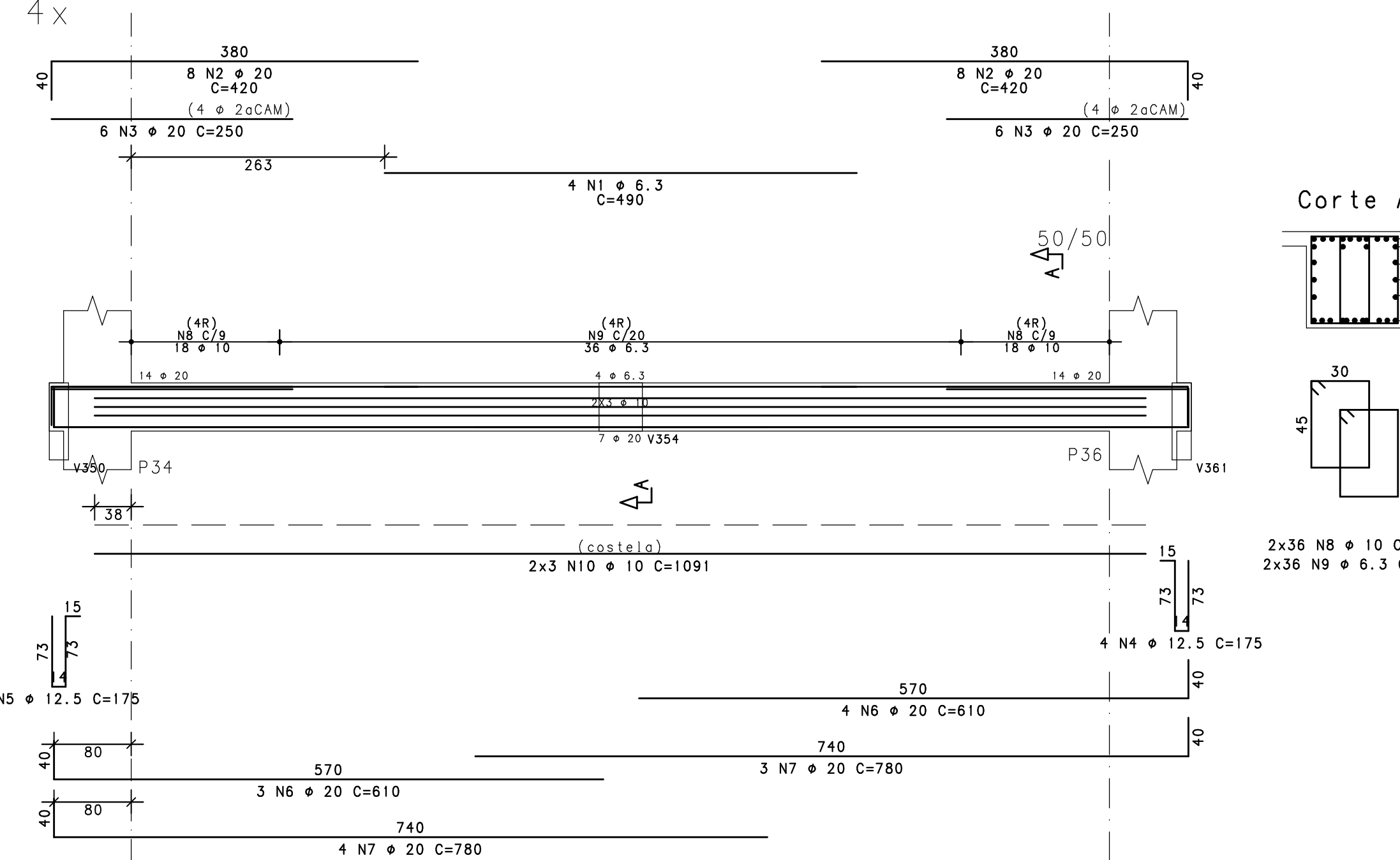
Corte A

V316=V416=V516=V616



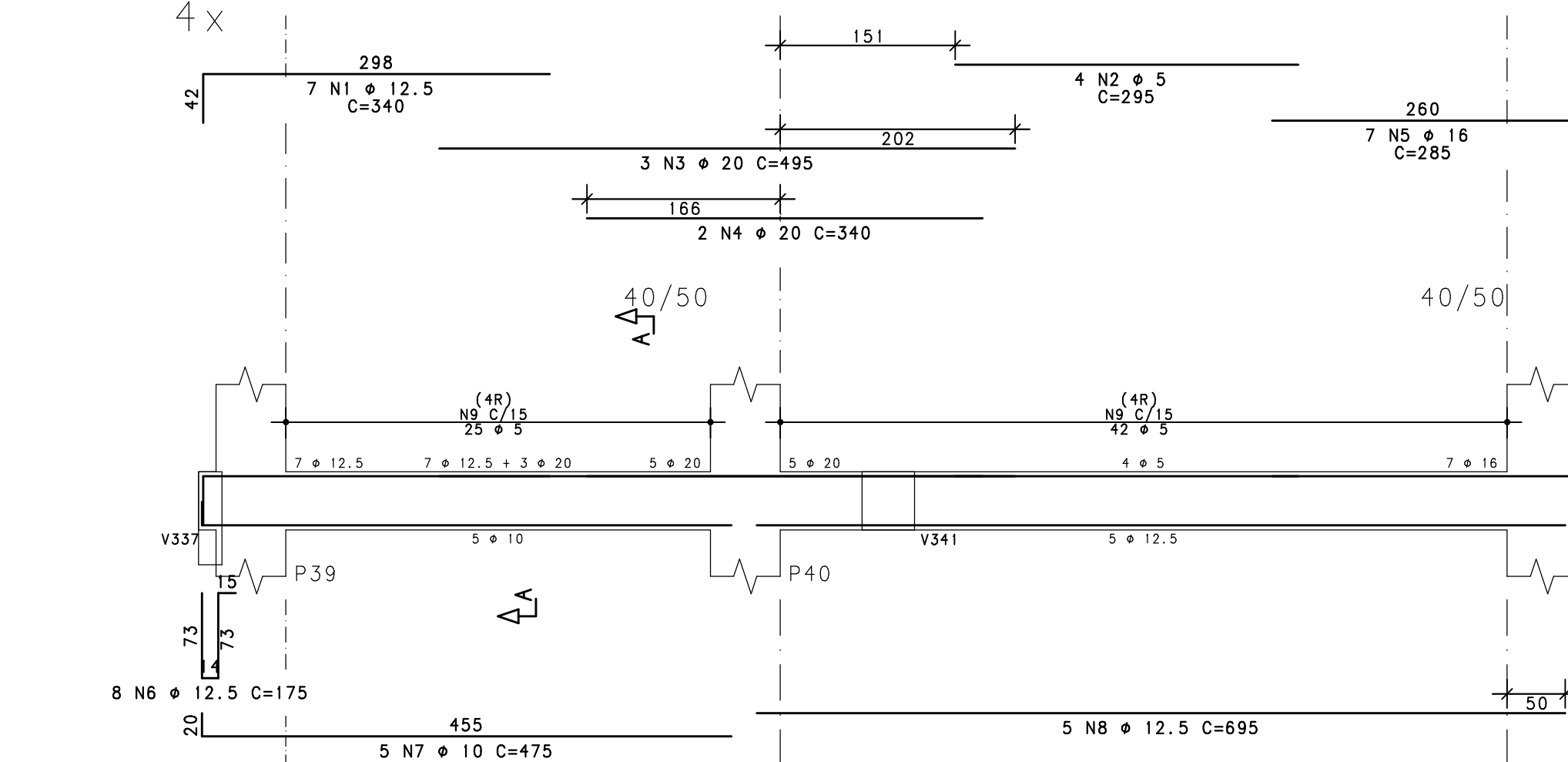
Corte A

V317=V417=V517=V617



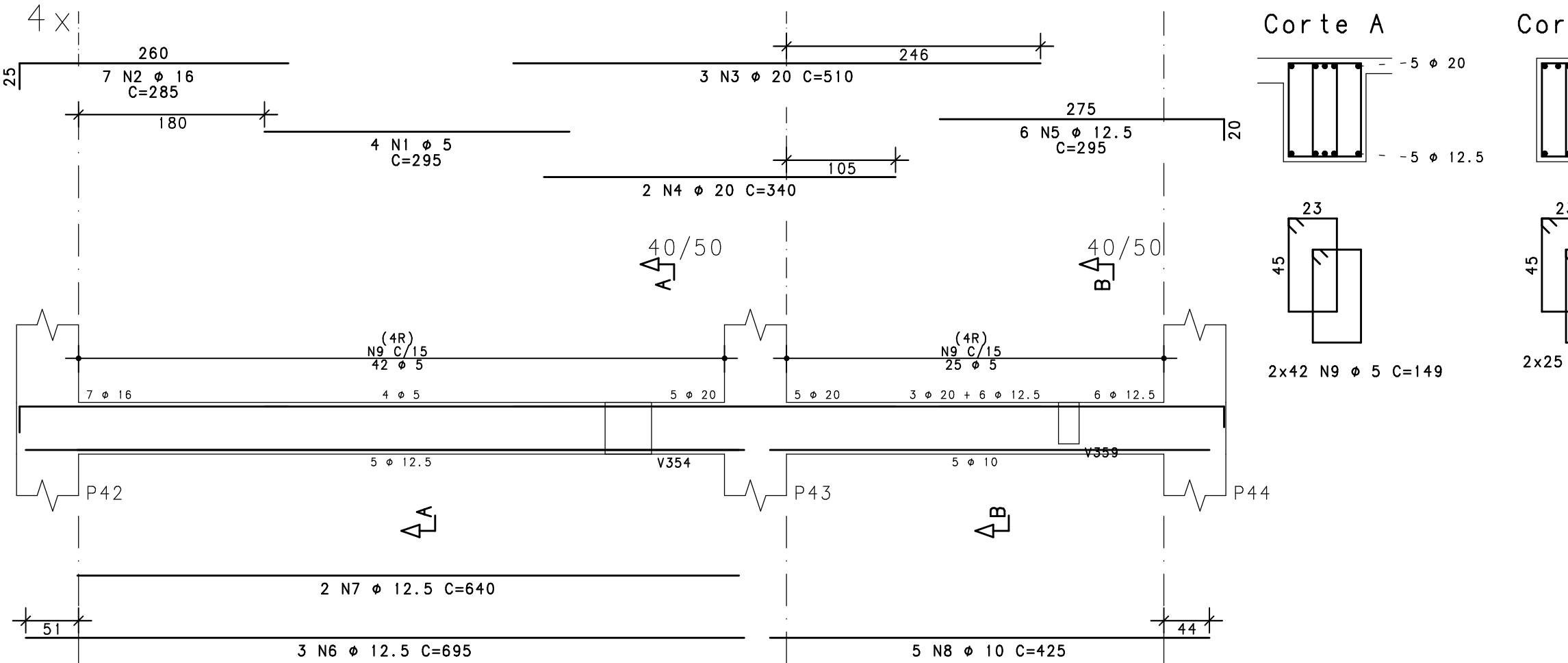
Corte A

V318=V418=V518=V618



Corte A

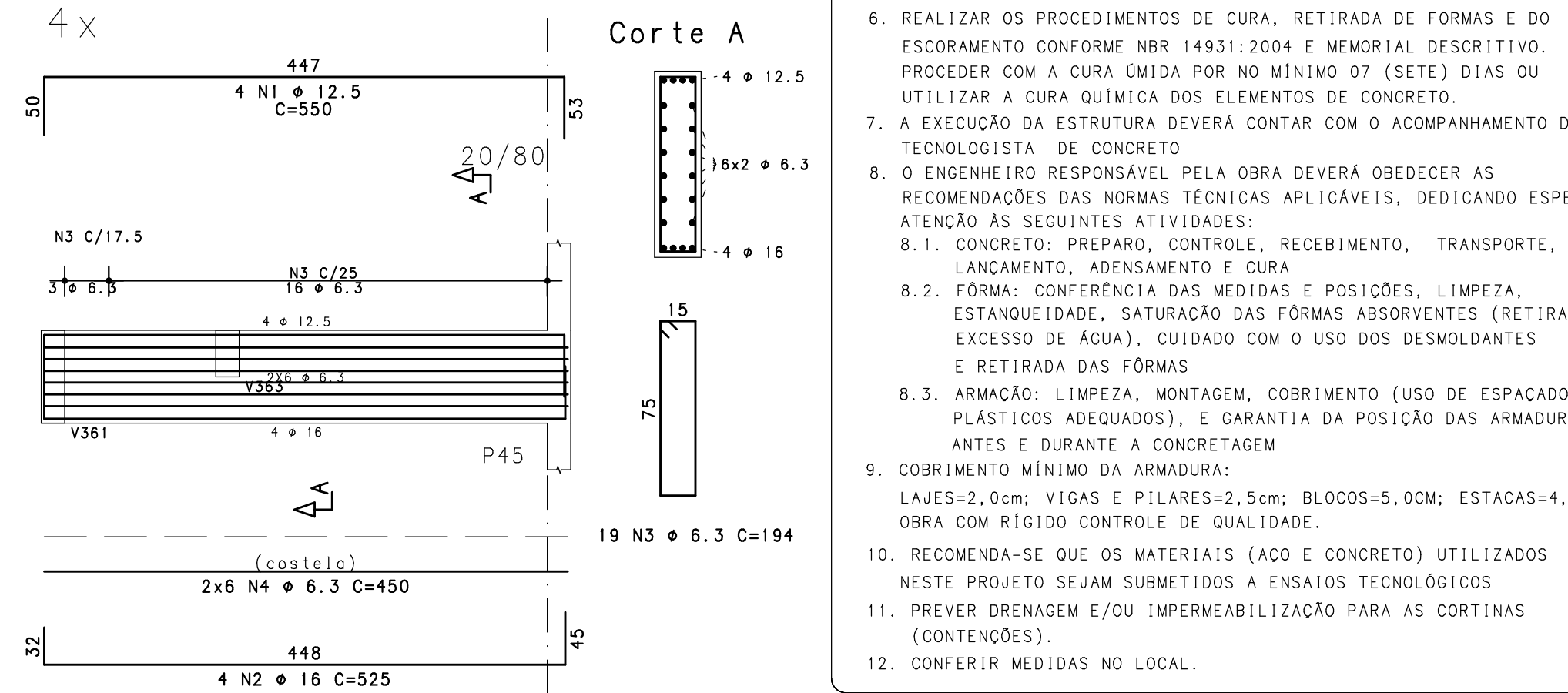
V320=V420=V520=V620



Corte A

Corte B

V321=V421=V521=V621



Corte A

- NOTAS
- DIMENSÕES EM CENTÍMETROS, ELEVACOES EM METROS
 - CONCRETO ESTRUTURAL:
Fck >= 20 MPa (ESTACAS TIPO RAIZ) - ARGAMASSA;
CONSUMO DE CIMENTO >= 600,0 kg/m³; RELAÇÃO A/C ENTRE 0,5 E 0,6;
AGREGADO - AREIA.
Fck >= 30 MPa (DEMAIS ELEMENTOS ESTRUTURAIS): CONSUMO DE CIMENTO >= 320,0 kg/m³.
 - FATOR ÁGUA/CEMENTO MÁXIMO: 0,60
 - CLASSE DE AGRESSIVIDADE II - URBANA
 - MÓDULO DE ELASTICIDADE INICIAL A 28 DIAS IGUAL A 30670 MPa
 - REALIZAR OS PROCEDIMENTOS DE CURA, RETIRADA DE FORMAS E DO ESCORAMENTO CONFORME NBR 14931:2004 E MEMORIAL DESCRITIVO. PROCEDER COM A CURA ÚMIDA POR NO MÍNIMO 07 (SETE) DIAS OU UTILIZAR A CURA QUÍMICA DOS ELEMENTOS DE CONCRETO.
 - A EXECUÇÃO DA ESTRUTURA DEVERÁ CONTAR COM O ACOMPANHAMENTO DE UM TECNÓLOGO DE CONCRETO
 - O ENGENHEIRO RESPONSÁVEL PELA OBRA DEVERÁ OBEDECER AS RECOMENDAÇÕES DAS NORMAS TÉCNICAS APLICÁVEIS, DEDICANDO ESPECIAL ATENÇÃO ÀS SEGUINTE ATIVIDADES:
8.1. CONCRETO: PREPARO, CONTROLE, RECEBIMENTO, TRANSPORTE, LANÇAMENTO, ADENSAMENTO E CURA
8.2. FORMA: CONFERÊNCIA DAS MEDIDAS E POSIÇÕES, LIMPEZA, ESTANQUEIDADE, SATURAÇÃO DAS FORMAS ABSORVENTES (RETIRAR EXCESSO DE ÁGUA), CUIDADO COM O USO DOS DESMOLDANTES E RETIRADA DAS FORMAS
8.3. ARMAÇÃO: LIMPEZA, MONTAGEM, COBRIMENTO (USO DE ESPACADORES PLÁSTICOS ADEQUADOS), E GARANTIA DA POSIÇÃO DAS ARMADURAS ANTES E DURANTE A CONCRETAGEM
 - COBRIMENTO MÍNIMO DA ARMADURA:
LAJES=2,0cm; VIGAS E PILARES=2,5cm; BLOCOS=5,0cm; ESTACAS=4,0cm. OBRA COM RÍGIDO CONTROLE DE QUALIDADE.
 - RECOMENDA-SE QUE OS MATERIAIS (AÇO E CONCRETO) UTILIZADOS NESTE PROJETO SEJAM SUBMETIDOS A ENSAIOS TECNOLÓGICOS
 - PREVER DRENAGEM E/OU IMPERMEABILIZAÇÃO PARA AS CORTINAS (CONTENCÕES).
 - CONFERIR MEDIDAS NO LOCAL.

ACO	POS	BIT (mm)	QUANT	COMPRIMENTO	
				UNIT (cm)	TOTAL (cm)
V315=V415=V515=V615 (X4)					
50A	1	6.3	16	645	10320
50A	2	20	48	410	19680
50A	3	20	32	330	10560
50A	4	12.5	32	160	5120
50A	5	16	8	560	4480
50A	6	16	8	390	3120
50A	7	16	8	780	6240
50A	8	16	12	780	9360
50A	9	16	12	560	6720
50A	10	6.3	504	150	75600
V316=V416=V516=V616 (X4)					
50A	1	25	16	490	7840
50A	2	20	64	420	26880
50A	3	20	48	250	12000
50A	4	12.5	12	175	2100
50A	5	12.5	20	175	3500
50A	6	20	28	610	17080
50A	7	20	28	780	21840
50A	8	10	288	167	48096
50A	9	6.3	288	164	47232
50A	10	10	24	1091	26184
V317=V417=V517=V617 (X4)					
50A	1	6.3	16	490	7840
50A	2	20	64	420	26880
50A	3	20	48	250	12000
50A	4	12.5	16	175	2800
50A	5	12.5	12	175	2100
50A	6	20	28	610	17080
50A	7	20	28	780	21840
50A	8	10	288	167	48096
50A	9	6.3	288	164	47232
50A	10	10	24	1091	26184
V318=V418=V518=V618 (X4)					
50A	1	12.5	28	340	9520
50A	2	5	16	295	4720
50A	3	20	12	495	5940
50A	4	20	8	340	2720
50A	5	16	28	285	7980
50A	6	12.5	32	175	5600
50A	7	10	20	475	9500
50A	8	12.5	20	695	13900
50A	9	5	536	149	79864
V320=V420=V520=V620 (X4)					
50A	1	5	16	295	4720
50A	2	16	28	285	7980
50A	3	20	12	510	6120
50A	4	20	8	340	2720
50A	5	12.5	24	295	7080
50A	6	12.5	12	695	8340
50A	7	12.5	8	640	5120
50A	8	10	20	425	8500
50A	9	5	536	149	79864
V321=V421=V521=V621 (X4)					
50A	1	12.5	16	550	8800
50A	2	16	16	525	8400
50A	3	6.3	76	194	14744
50A	4	6.3	48	450	21600

RESUMO AÇO CA 50-60			
ACO	BIT (mm)	COMPR (m)	PESO (kg)
50A	5	1692	261
50A	6.3	2946	550
50A	10	1666	1028
50A	12.5	740	712
50A	16	543	857
50A	20	2033	5014
50A	25	78	302
Peso Total		60A =	261 kg
Peso Total		50A =	8463 kg

EXE	00	PROJETO EXECUTIVO - LICITAÇÃO OBRA	EFICÁCIA	31/07/20
REVCOMP	02	REVISÃO PROJETO EXECUTIVO - REF EXE 2	EFICÁCIA	24/07/20
REVCOMP	01	REVISÃO PROJETO EXECUTIVO - REF EXE	EFICÁCIA	03/07/20
REVCOMP	00	EMISSION INICIAL EXECUTIVO	EFICÁCIA	25/04/20
ANT	01	REVISÃO ANTEPROJETO	EFICÁCIA	20/02/20
ANT	00	EMISSION INICIAL ANTEPROJETO	EFICÁCIA	21/11/19
TIPO	REV	DESCRIÇÃO	DESENHO	DATA

REVISÕES			
MINISTÉRIO PÚBLICO DO ESTADO DE MINAS GERAIS SEDE DAS PROMOTORIAS DE JUSTIÇA DE JUIZ DE FORA			
ENDEREÇO: RUA JOSÉ CALIL AHOAGI, LOTE F, BAIXADA DO PARAIBUNA		ÁREA TERRENO: 2.996,30m2	
PROPRIETÁRIO:		ÁREA CONSTRUÍDA: 7.266,36m2	
PROCURADORIA GERAL DE JUSTIÇA DO ESTADO DE MINAS GERAIS		CNPJ: 20.971.057/0001-45	
PROJETO DE ESTRUTURA DE CONCRETO ARMADO			
EMPRESA: ENGENHEIRO FABRÍCIO SILVA LIMA CREA: 80.082/D-MG EFICÁCIA PROJETOS E CONSULTORIA LTDA		CNPJ: 06.301.115/0001-00	
RESPONSÁVEL TÉCNICO: NELSON URIAS PINTO GARIGLIO DA SILVA		CREA: 82.624/D-MG	
CONTEÚDO: ARMAÇÃO DE VIGAS - 3o ao 6o PAVIMENTOS - 03/10		DATA: 31/07/20	FOLHA: 71/126
		ESCALA: INDICADA	